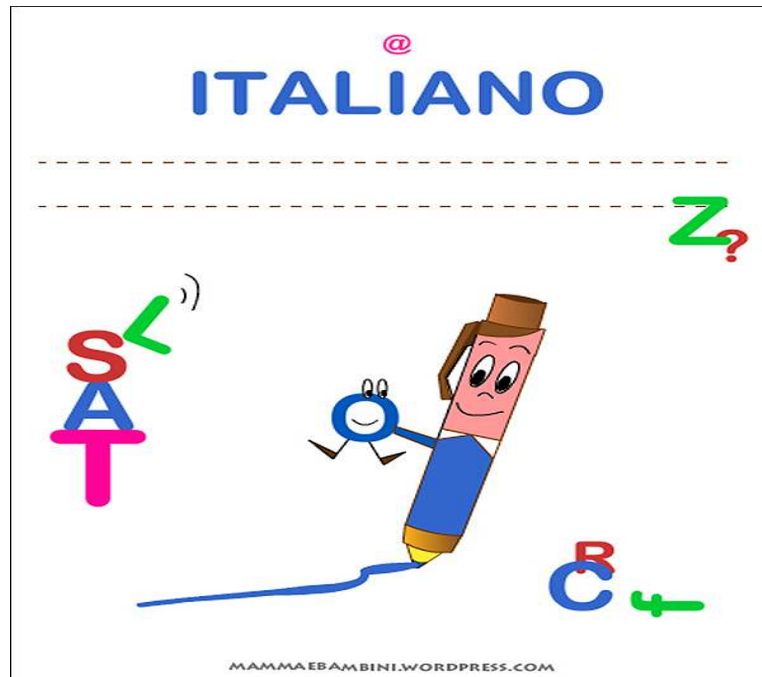




***RILEVAZIONI***

# PROVE IN SITUAZIONE 2009 / 2010



POPOLAZIONE SCOLASTICA	473
ALUNNI ESAMINATI	449
ALUNNI NON ESAMINATI	24



## LA TABULAZIONE DEI DATI

## LIVELLI DI COMPETENZA LINGUISTICA DEGLI ALUNNI

CLASSE	TOTALE ALUNNI	LIVELLO COMPETENZA		
		A AVANZATO	B ADEGUATO	C DA MIGLIORARE
1 <sup>a</sup> A	17	6	7	4
1 <sup>a</sup> B	22	10	8	4
1 <sup>a</sup> C	21	10	5	6
1 <sup>a</sup> D	22	8	10	4
2 <sup>a</sup> A	25	12	9	4
2 <sup>a</sup> B	25	6	7	12
2 <sup>a</sup> C	25	12	8	5
2 <sup>a</sup> D	24	12	7	5
3 <sup>a</sup> A	23	10	11	2
3 <sup>a</sup> B	19	10	7	2
3 <sup>a</sup> C	21	8	11	2
3 <sup>a</sup> D	21	8	10	3
4 <sup>a</sup> A	19	8	6	5
4 <sup>a</sup> B	25	11	7	7
4 <sup>a</sup> C	17	8	6	3
4 <sup>a</sup> D	20	7	6	7
4 <sup>a</sup> E	19	8	6	5
5 <sup>a</sup> A	22	10	10	2
5 <sup>a</sup> B	22	9	10	3
5 <sup>a</sup> C	20	8	11	1
5 <sup>a</sup> D	20	3	14	3
	449	184	176	89

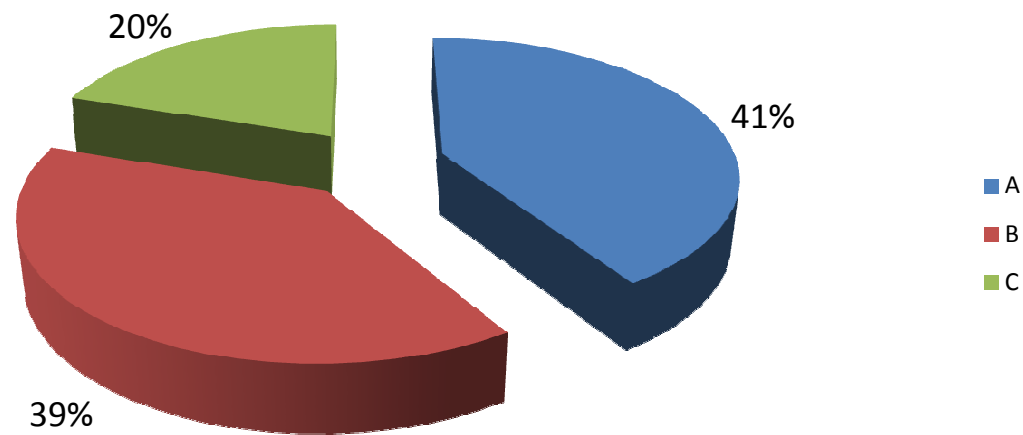
Funzione Strumentale prof Antonio Procida



## I RISULTATI GENERALI

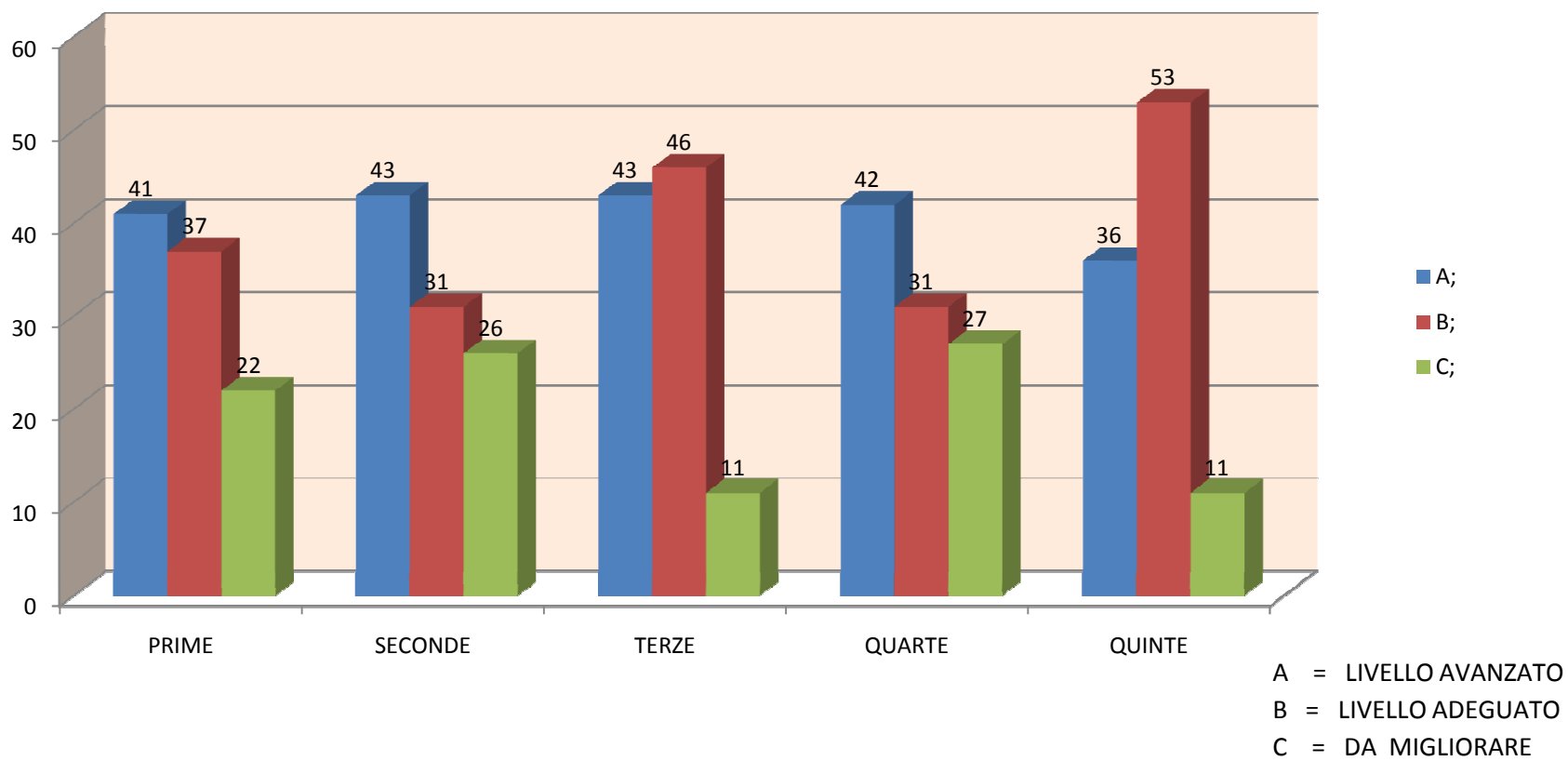
LIVELLI DI COMPETENZA GENERALE ITALIANO %

- A = LIVELLO AVANZATO
- B = LIVELLO ADEGUATO
- C = DA MIGLIORARE





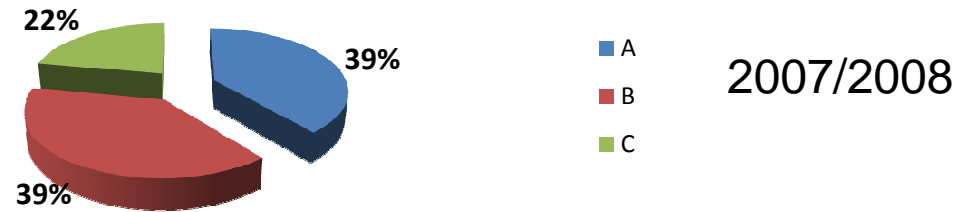
I RISULTATI NELLE CLASSI %



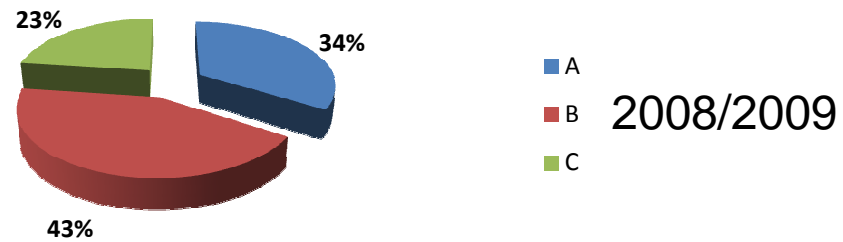
COMPARAZIONE ANNI PRECEDENTI



2006/2007

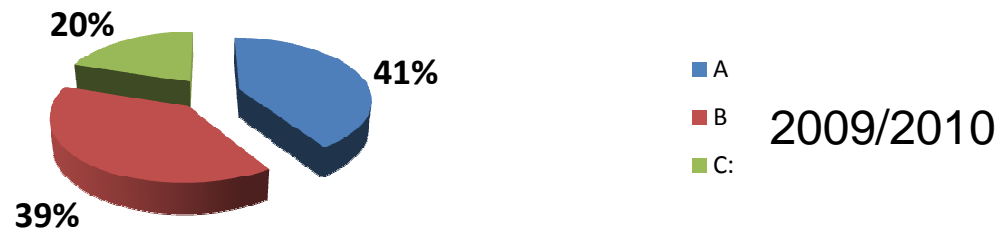


2007/2008



2008/2009

A = LIVELLO AVANZATO  
 B = LIVELLO ADEGUATO  
 C = DA MIGLIORARE



2009/2010

## MATEMATICA

POPOLAZIONE SCOLASTICA	473
ALUNNI ESAMINATI	453
ALUNNI NON ESAMINATI	20

$$\begin{aligned}
 1 \times 8 + 1 &= 9 \\
 12 \times 8 + 2 &= 98 \\
 123 \times 8 + 3 &= 987 \\
 1234 \times 8 + 4 &= 9876 \\
 12345 \times 8 + 5 &= 98765 \\
 123456 \times 8 + 6 &= 987654 \\
 1234567 \times 8 + 7 &= 9876543 \\
 12345678 \times 8 + 8 &= 98765432 \\
 123456789 \times 8 + 9 &= 987654321
 \end{aligned}$$

$$\begin{aligned}
 1 \times 9 + 2 &= 11 \\
 12 \times 9 + 3 &= 111 \\
 123 \times 9 + 4 &= 1111 \\
 1234 \times 9 + 5 &= 11111 \\
 12345 \times 9 + 6 &= 111111 \\
 123456 \times 9 + 7 &= 1111111 \\
 1234567 \times 9 + 8 &= 11111111 \\
 12345678 \times 9 + 9 &= 111111111 \\
 123456789 \times 9 + 10 &= 1111111111
 \end{aligned}$$

$$\begin{aligned}
 9 \times 9 + 7 &= 88 \\
 98 \times 9 + 6 &= 888 \\
 987 \times 9 + 5 &= 8888 \\
 9876 \times 9 + 4 &= 88888 \\
 98765 \times 9 + 3 &= 888888 \\
 987654 \times 9 + 2 &= 8888888 \\
 9876543 \times 9 + 1 &= 88888888 \\
 98765432 \times 9 + 0 &= 888888888
 \end{aligned}$$

Brilliant, isn't it?  
And finally, take a look at this symmetry:

$$\begin{aligned}
 1 \times 1 &= 1 \\
 11 \times 11 &= 121 \\
 111 \times 111 &= 12321 \\
 1111 \times 1111 &= 1234321 \\
 11111 \times 11111 &= 123454321 \\
 111111 \times 111111 &= 12345654321 \\
 1111111 \times 1111111 &= 1234567654321 \\
 11111111 \times 11111111 &= 123456787654321 \\
 111111111 \times 111111111 &= 123456789 87654321
 \end{aligned}$$



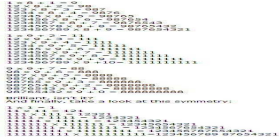
# MATEMATICA

## LA TABULAZIONE DEI DATI

CLASSE	TOTALE ALUNNI	LIVELLO COMPETENZA		
		A AVANZATO	B ADEGUATO	C DA MIGLIORARE
1 <sup>a</sup> A	21	8	6	7
1 <sup>a</sup> B	21	13	6	2
1 <sup>a</sup> C	21	11	5	5
1 <sup>a</sup> D	22	12	6	4
2 <sup>a</sup> A	25	10	9	6
2 <sup>a</sup> B	23	8	6	9
2 <sup>a</sup> C	25	8	10	7
2 <sup>a</sup> D	25	6	16	3
3 <sup>a</sup> A	23	8	11	4
3 <sup>a</sup> B	18	5	10	3
3 <sup>a</sup> C	21	4	11	6
3 <sup>a</sup> D	21	3	12	6
4 <sup>a</sup> A	18	7	8	3
4 <sup>a</sup> B	23	8	6	9
4 <sup>a</sup> C	18	7	9	2
4 <sup>a</sup> D	19	4	3	12
4 <sup>a</sup> E	21	10	3	8
5 <sup>a</sup> A	25	0	21	4
5 <sup>a</sup> B	22	0	18	4
5 <sup>a</sup> C	21	6	10	5
5 <sup>a</sup> D	20	6	8	6
	453	144	194	115

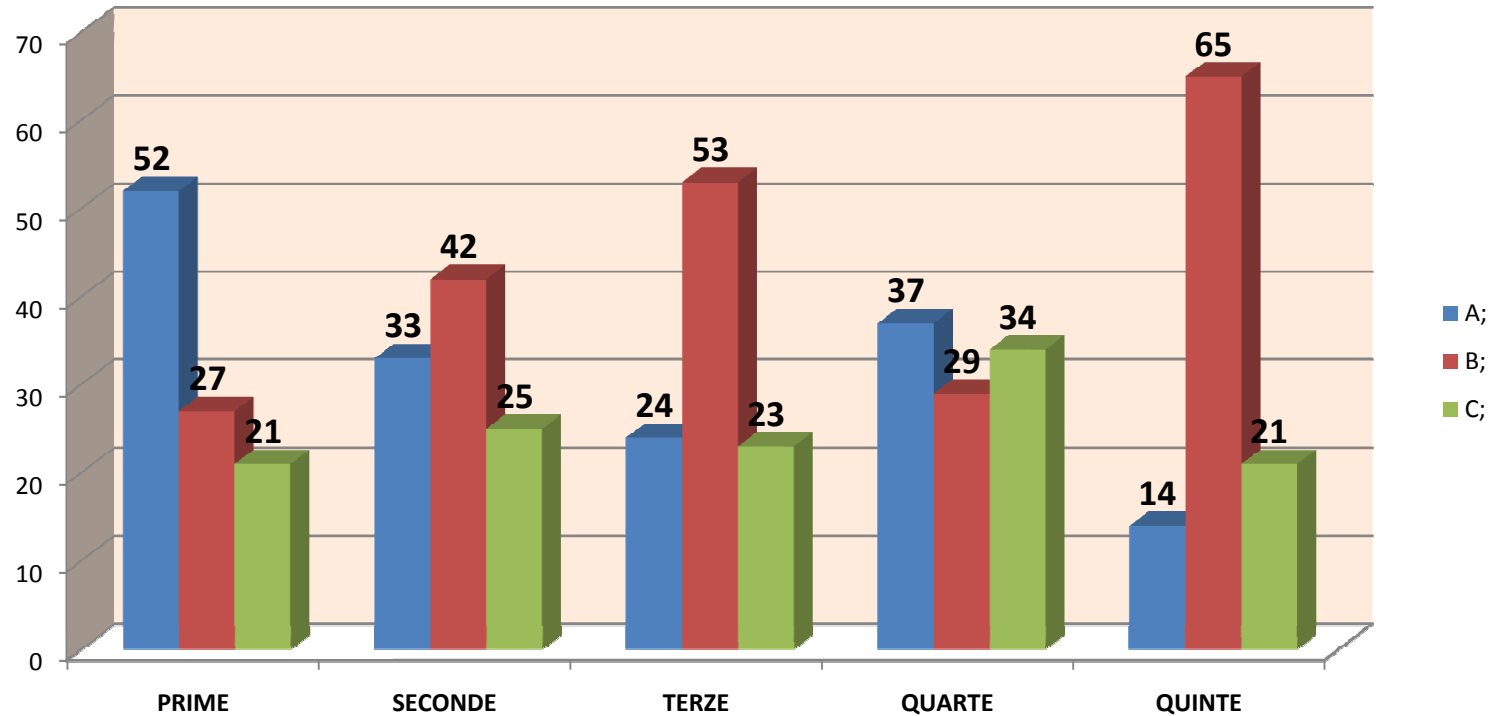
Funzione Strumentale prof Antonio Procida





# MATEMATICA

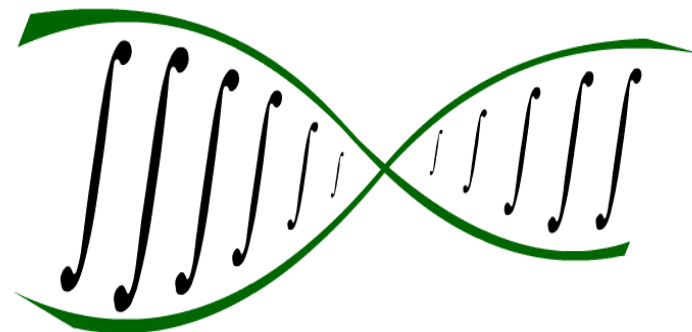
## I RISULTATI NELLE CLASSI %



A = LIVELLO AVANZATO  
B = LIVELLO ADEGUATO  
C = DA MIGLIORARE



## SCIENZE



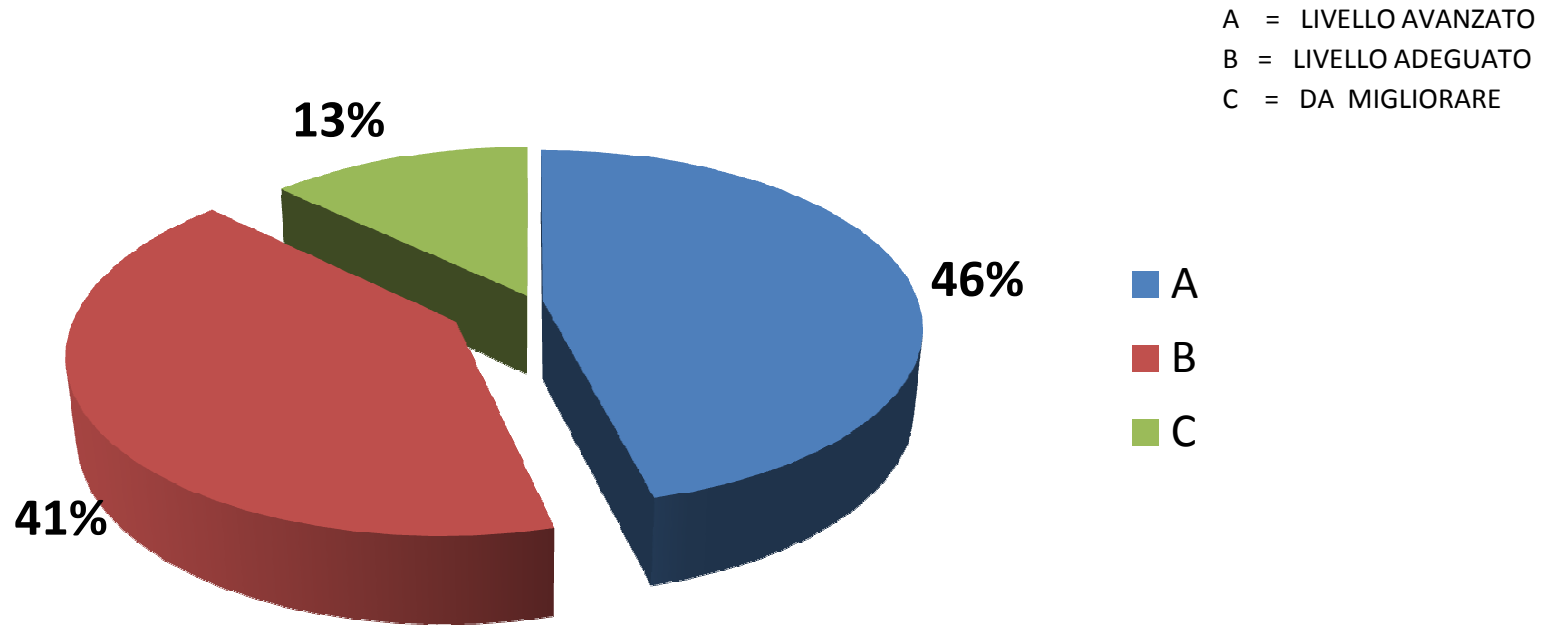
<b>POPOLAZIONE SCOLASTICA</b>	<b>473</b>
<b>ALUNNI ESAMINATI</b>	<b>450</b>
<b>ALUNNI NON ESAMINATI</b>	<b>23</b>



## LA TABULAZIONE DEI DATI

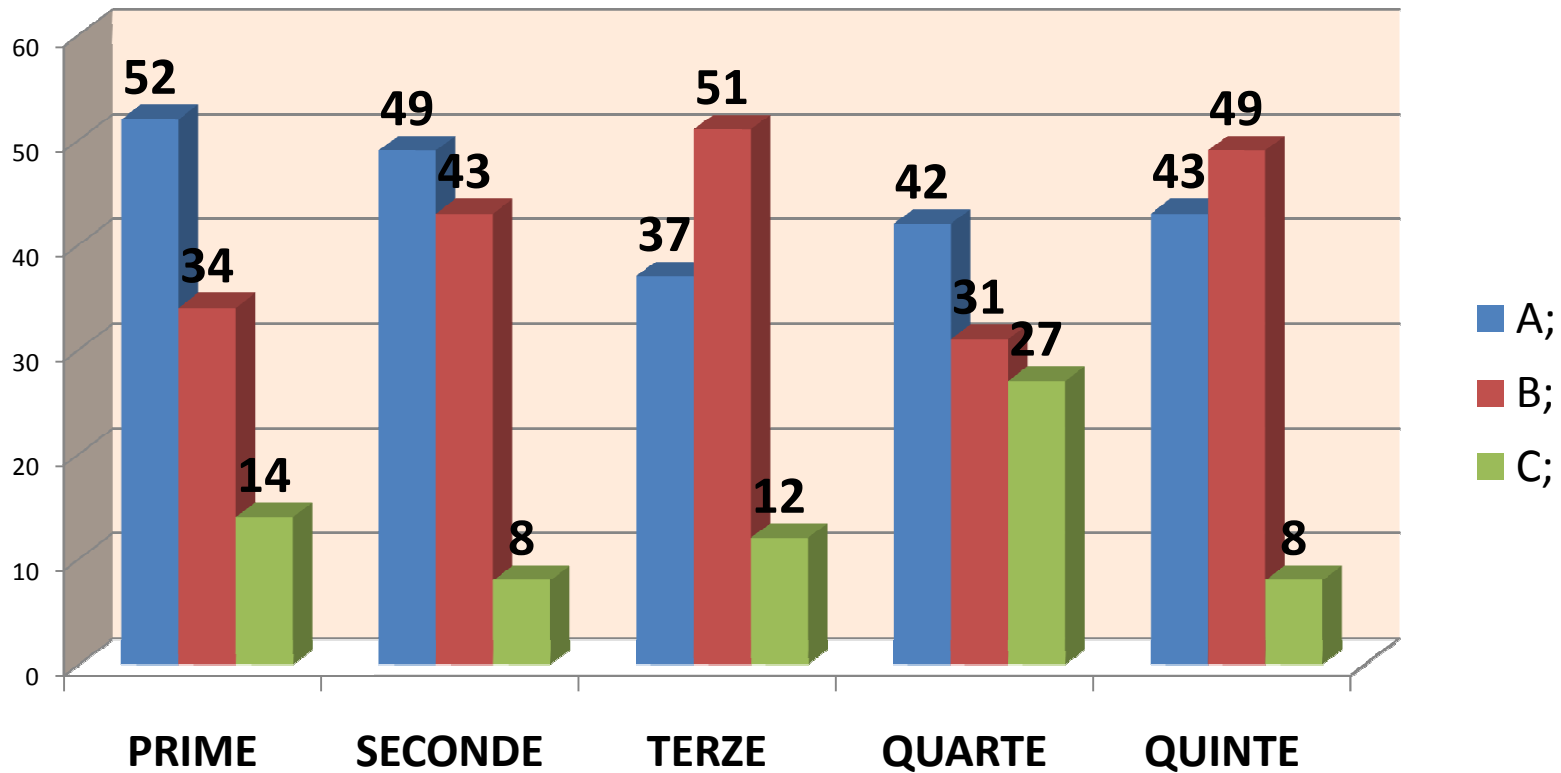
CLASSE	TOTALE ALUNNI	LIVELLO COMPETENZA		
		A AVANZATO	B ADEGUATO	C DA MIGLIORARE
1 <sup>a</sup> A	21	11	7	3
1 <sup>a</sup> B	21	13	6	2
1 <sup>a</sup> C	21	10	7	4
1 <sup>a</sup> D	22	10	9	3
2 <sup>a</sup> A	25	20	4	1
2 <sup>a</sup> B	22	11	10	1
2 <sup>a</sup> C	25	6	16	3
2 <sup>a</sup> D	24	10	11	3
3 <sup>a</sup> A	23	8	10	5
3 <sup>a</sup> B	19	8	8	3
3 <sup>a</sup> C	20	8	10	2
3 <sup>a</sup> D	21	7	14	0
4 <sup>a</sup> A	18	8	9	1
4 <sup>a</sup> B	23	11	7	5
4 <sup>a</sup> C	17	9	4	4
4 <sup>a</sup> D	20	5	5	10
4 <sup>a</sup> E	21	14	5	2
5 <sup>a</sup> A	25	6	18	1
5 <sup>a</sup> B	22	7	12	3
5 <sup>a</sup> C	21	12	7	2
5 <sup>a</sup> D	19	12	6	1
	450	206	185	59

## I RISULTATI GENERALI





I RISULTATI NELLE CLASSI %

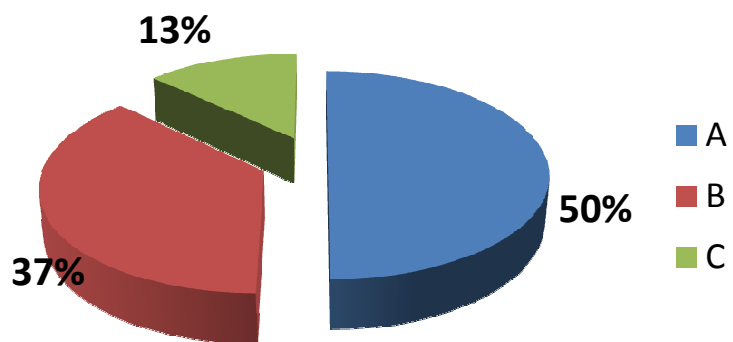


A = LIVELLO AVANZATO  
B = LIVELLO ADEGUATO  
C = DA MIGLIORARE

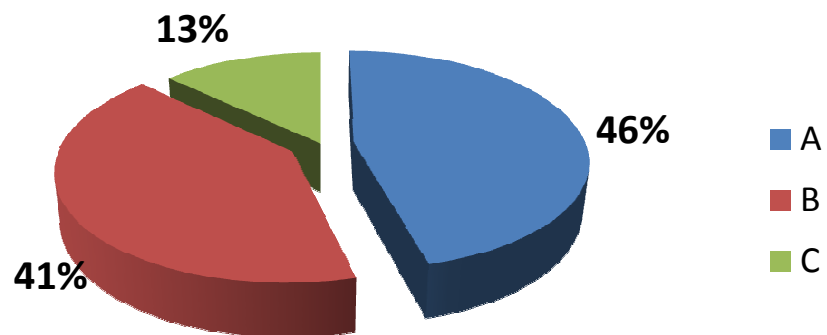
Funzione Strumentale prof Antonio Procida



COMPARAZIONE ANNI PRECEDENTI



2008 / 2009



2009 / 2010



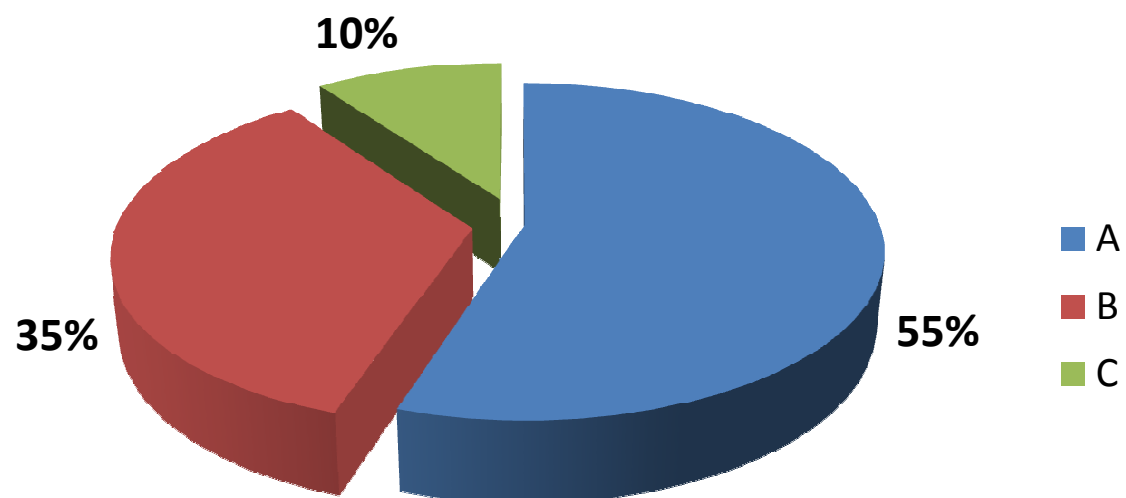
<b>POPOLAZIONE SCOLASTICA</b>	<b>473</b>
<b>ALUNNI ESAMINATI</b>	<b>437</b>
<b>ALUNNI NON ESAMINATI</b>	<b>36</b>

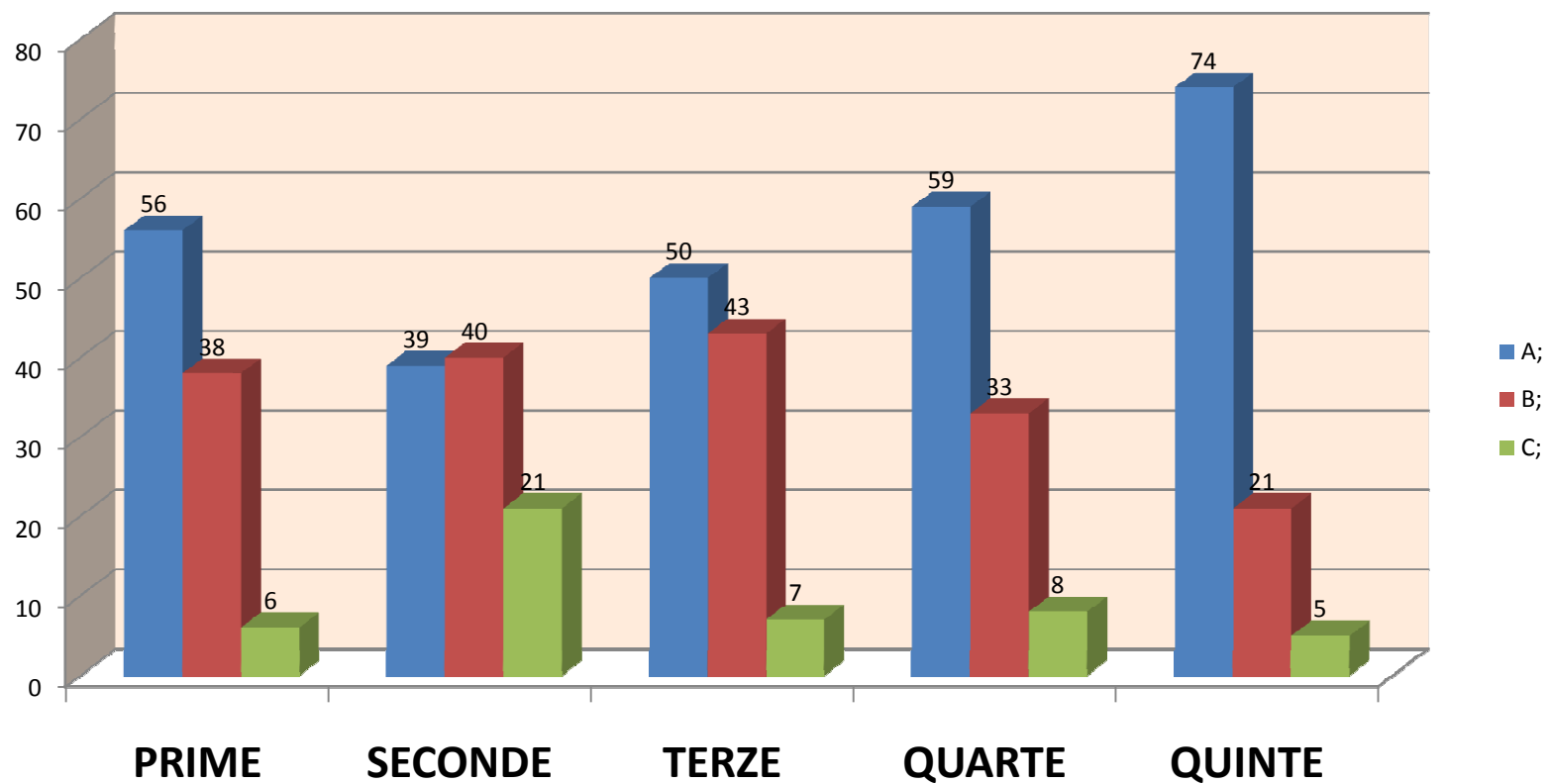
**LA TABULAZIONE DEI DATI**

CLASSE	TOTALE ALUNNI	LIVELLO COMPETENZA		
		A AVANZATO	B ADEGUATO	C DA MIGLIORARE
1 <sup>a</sup> A	21	14	7	0
1 <sup>a</sup> B	22	14	7	1
1 <sup>a</sup> C	15	3	10	2
1 <sup>a</sup> D	19	12	5	2
2 <sup>a</sup> A	25	10	9	6
2 <sup>a</sup> B	25	8	7	10
2 <sup>a</sup> C	24	9	13	2
2 <sup>a</sup> D	23	11	10	2
3 <sup>a</sup> A	23	17	6	0
3 <sup>a</sup> B	19	10	9	0
3 <sup>a</sup> C	21	9	11	1
3 <sup>a</sup> D	21	6	10	5
4 <sup>a</sup> A	18	8	9	1
4 <sup>a</sup> B	23	11	7	5
4 <sup>a</sup> C	17	12	5	0
4 <sup>a</sup> D	20	11	7	2
4 <sup>a</sup> E	20	16	4	0
5 <sup>a</sup> A	20	9	8	3
5 <sup>a</sup> B	20	14	5	1
5 <sup>a</sup> C	20	19	1	0
5 <sup>a</sup> D	21	18	3	0
	<b>437</b>	<b>241</b>	<b>153</b>	<b>43</b>

## I RISULTATI GENERALI

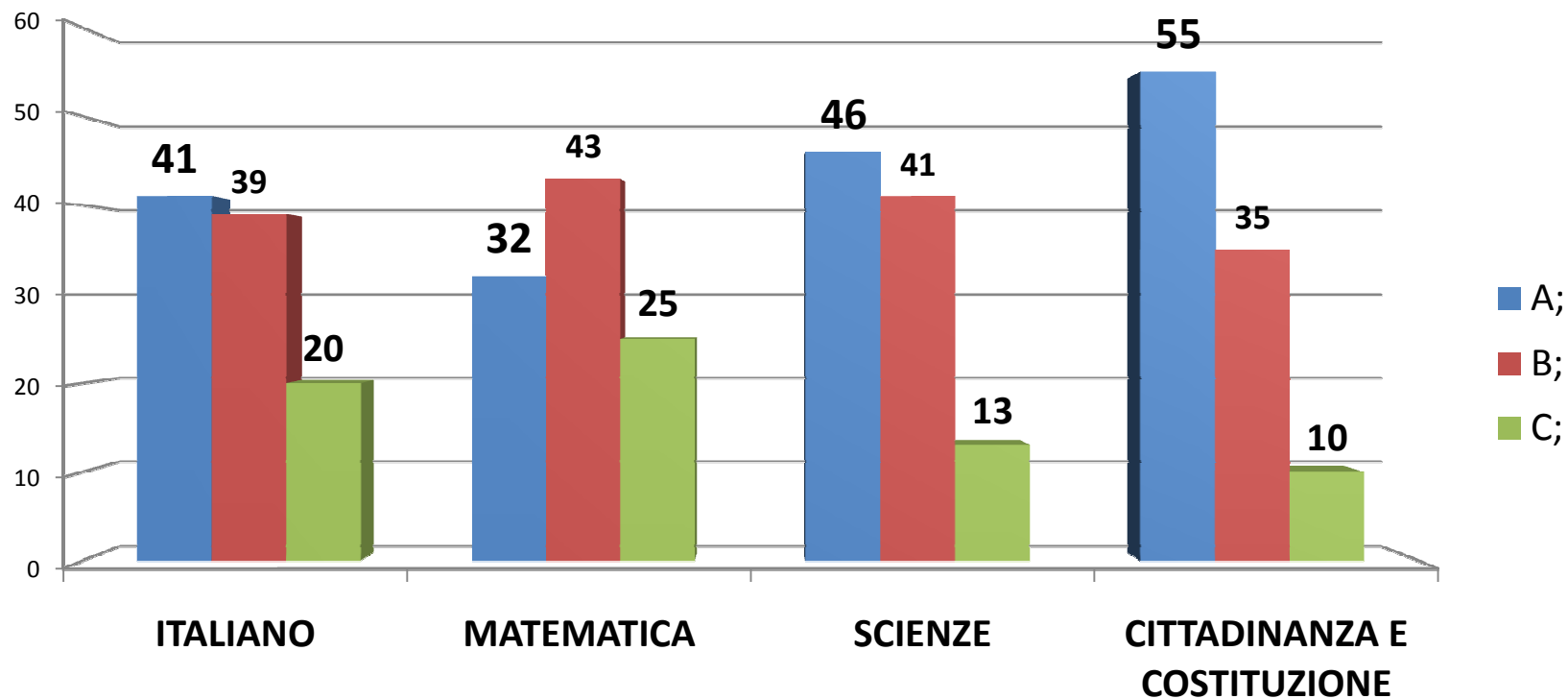
A = LIVELLO AVANZATO  
B = LIVELLO ADEGUATO  
C = DA MIGLIORARE





A = LIVELLO AVANZATO  
 B = LIVELLO ADEGUATO  
 C = DA MIGLIORARE

## I RISULTATI NELLE CLASSI

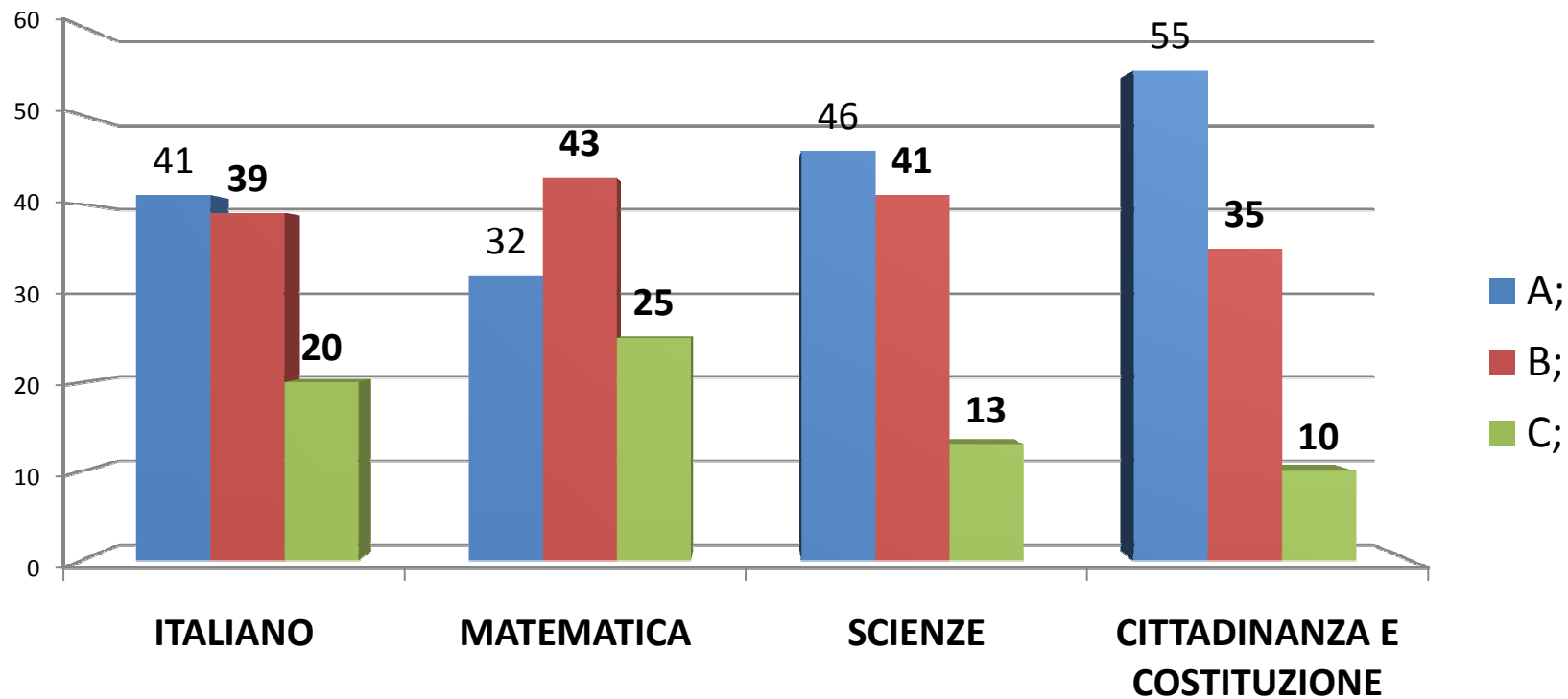


A = LIVELLO AVANZATO  
B = LIVELLO ADEGUATO  
C = DA MIGLIORARE

COMPARAZIONE ANNI PRECEDENTI

**DISCIPLINA NON PRESENTE TRA LE PROVE  
IN SITUAZIONE**

## COMPARAZIONE TRA LE DISCIPLINE



Funzione Strumentale prof Antonio Procida

## CONSIDERAZIONI FINALI

L'analisi dei risultati , ottenuti dagli alunni nelle quattro prove in situazione somministrate, mostra una popolazione scolastica che “ annaspa” nella Matematica con una percentuale maggiore di risultati medi e con un 25 % di alunni da migliorare

Sempre restando nell'ambito della Matematica, le performance migliori si registrano in classe prima con una percentuale del 52% di livello avanzato; le peggiori, invece, in classe quinta con una percentuale di livello avanzato del 14%